

Exercice 4 – SINUSMATIC (barrière de parking automatique)

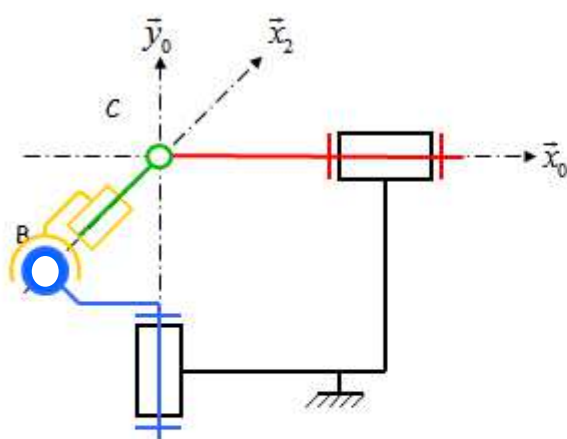
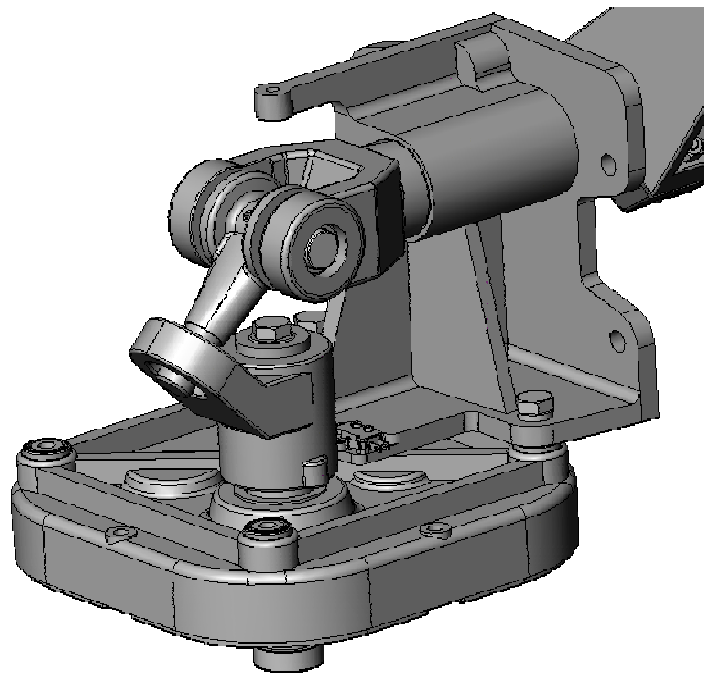


Schéma 2D

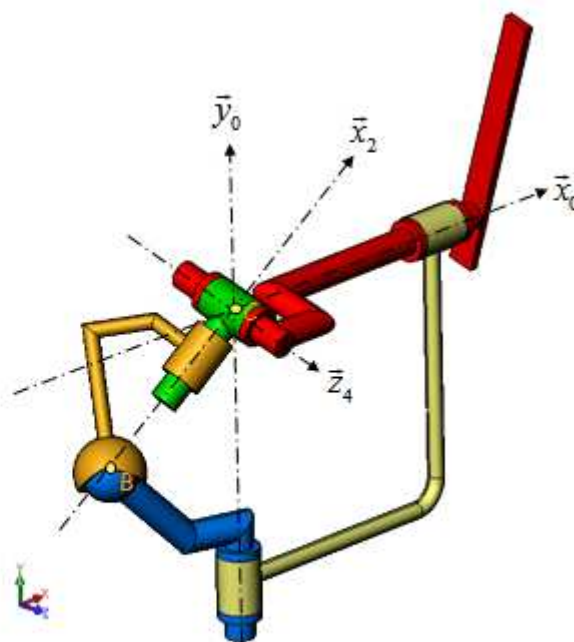


Schéma 3D

Travail demandé

Q1 Déterminer la liaison équivalente entre la pivot-glissant et la Sphérique.

Q2 Déterminer le degré de mobilité ainsi que le degré d'hyperstaticité du modèle proposé du Sinusmatic.