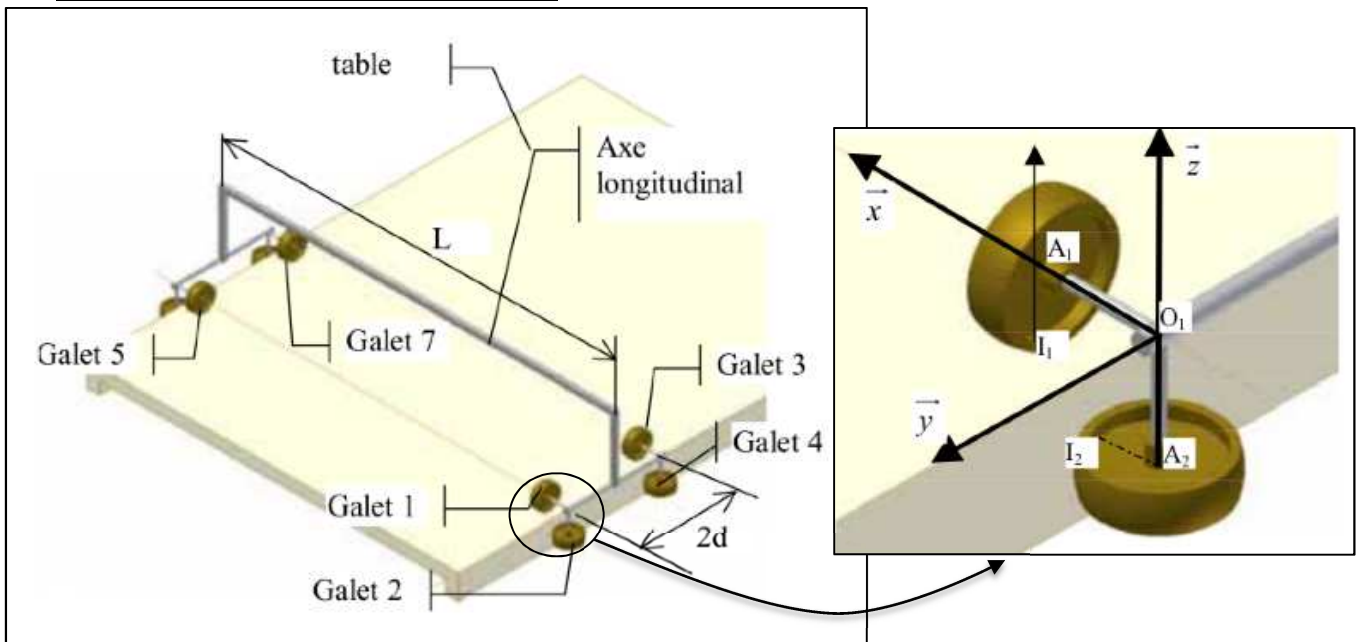


1. POSTE DE DECOUPE DE VITRES

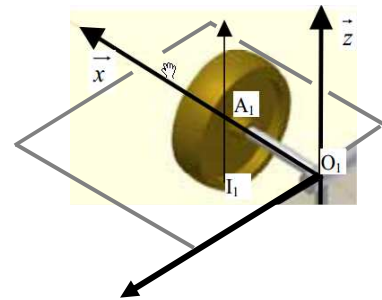


L'application concerne l'étude du fonctionnement d'une cellule de découpe de vitres pour la confection de doubles vitrages. Les vitres à découper sont placées sur une table de découpe sur laquelle se déplace l'outil.

Le schéma ci-dessus représente la liaison entre l'axe longitudinal maintenant l'outil et la table. La liaison est réalisée par l'intermédiaire de 8 galets sphériques.

Etude préliminaire de la liaison réalisée par le galet 1 :

Question 1 : Déterminer la liaison entre le galet 1 et l'axe longitudinal.

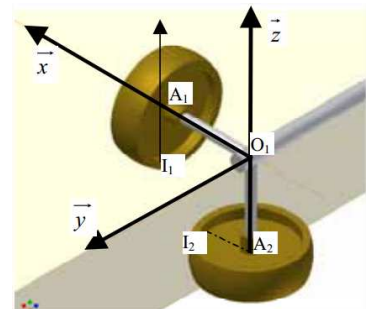


Question 2 : Déterminer la liaison entre le galet (1) et la table.

Question 3 : Déterminer par le calcul la liaison équivalente entre l'axe longitudinal et la table réalisée par l'intermédiaire du galet (1).

Etudes successives en groupant successivement les galets :

Question 4 : Déterminer par le calcul la liaison équivalente entre l'axe longitudinal et la table réalisée par l'intermédiaire des galets (1) et (2).



Question 5 : Déterminer par le calcul la liaison équivalente entre l'axe longitudinal et la table réalisée par l'intermédiaire des galets (1), (2), (3) et (4).

Question 6 : Déterminer par le calcul la liaison équivalente entre l'axe longitudinal et la table réalisée par l'intermédiaire des 8 galets.

